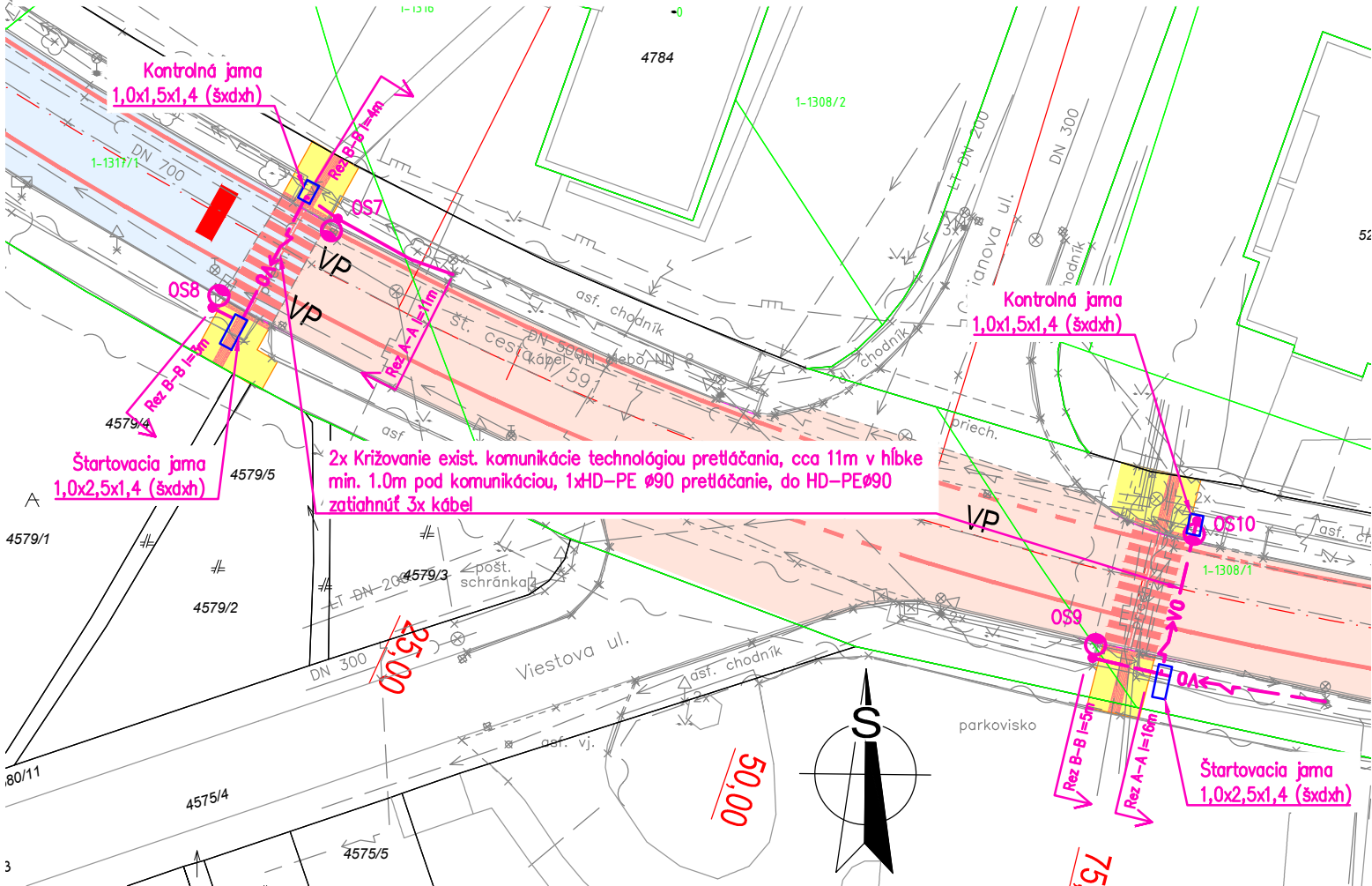


OSVETLENIE PRIECHODU PRE CHODCOV NA CESTE II/591 V KM 0,706 a 0,775



Súradnice bodov osvetľovacích stožiarov

č. OS	Y (m)	X (m)
OS7	417040.55	1229337.92
OS8	417049.98	1229344.59
OS9	416983.92	1229370.87
OS10	416976.06	1229360.60

UPOZORNENIE :

PRED ZAHÁJENÍM VÝKOPOVÝCH PRÁČ JE ZHOTOVITEL POVINNÝ ZABEZPEČIŤ VYTÝČENIE JEDNOTLIVÝCH PODZEMNÝCH SIETÍ, ABY NEDOŠLO K ICH PRÍPADNÉMU POŠKODENIU !!!
V PRÍPADE KOLÍZIE S JEDNOTLIVÝMI PODZEMNÝMI SIETAMI TECHNICKÉ RIEŠENIE KONZULTOVAŤ S JEDNOTLIVÝMI SPRÁVCAMI A PROJEKTANTOM !!!
V MIESTE OCHRANNÝCH PÁSIEM PODZEMNÝCH SIETÍ VYKONÁVAŤ VÝKOP RUČNE !!!

POZNÁMKA:

- NEODEDELITELNOU SÚČASŤOU PROJEKTOVEJ DOKUMENTÁCIE JE VÝKRESOVÁ ČASŤ, SPRÁVA, VÝKAZ VÝMER.
- ZHOTOVITEL STAVBY MUSÍ PREŠTUDOVAŤ CELÚ PROJEKTOVÚ DOKUMENTÁCIU. V PRÍPADE ZISTENIA NEDOSTATKOV NA NE UPOZORNIŤ. PRED KAŽDÝM REALIZAČNÝM PROCESOM PREŠTUDOVAŤ DOTKNUTÉ, SÚVISIACE ČASŤI PROJEKTOVEJ DOKUMENTÁCIE.
- PROJEKTOVÁ DOKUMENTÁCIA NENAHRÁDZA VÝROBNÚ, DIELENSKÚ A MONTÁŽNU DOKUMENTÁCIU DODÁVATEĽA!
- ZHOTOVITEL MUSÍ DODRŽAŤ PLATNÉ VYHLÁŠKY A STN.

LEGENDA EXIST. INŽ. SIETÍ

OCHRANNÉ PÁSMA:

- ŽELEZNIČNÁ TRAŤ 60m
- CESTA I. TRIEDY 50m
- CESTA III.TRIEDY 20m
- MIESTNA KOMUNIKÁCIA I. A II.TRIEDY 15m
- VODOVOD A KANALIZÁCIA DO DN500 1,5m
- PODZEMNÉ OZNAMOVACIE VEDENIE 0,5m
- NADZEMNÉ OZNAMOVACIE VEDENIE 2,0m
- PODZEMNÉ KÁBELOVÉ VEDENIE do 110kV 1m
- ZÁVESNÉ KÁBLOVÉ VEDENIE od 1kV-35kV 1m
- NADZEMNÉ EL. VEDENIE od 1kV-35kV (holé vodiče) 10m
- NADZEMNÉ EL. VEDENIE od 35kV-110kV 15m
- TRAFOSTANICA VONKAJŠIA DO 110kV 10m
- PLYNOVOD V OBCI (menej ako 0,4 MPa) 1m
- PLYNOVOD DO DN 200 4m

60m	— — — — —	VEREJNÉ OSVETLENIE NADZEMNÉ
50m	— — — — —	VEREJNÉ OSVETLENIE PODZEMNÉ
20m	— — — — —	PODZEMNÉ VEDENIE VN
15m	— — — — —	NADZEMNÉ VEDENIE VN
1,5m	— — — — —	NADZEMNÉ VEDENIE NN
0,5m	— — — — —	NADZEMNÉ TEL. VEDENIE
2,0m	— — — — —	PODZEMNÉ TEL. VEDENIE
1m	— — — — —	OPTICKÝ KÁBEL
1m	— — — — —	VODOVOD NADZEMNÝ
10m	— — — — —	VODOVOD PODZEMNÝ
15m	— — — — —	ZÁVLAHOVÉ POTRUBIE
10m	— — — — —	STL PLYNOVOD
1m	— — — — —	VTL PLYNOVOD
4m	— — — — —	KANALIZÁCIA

NAPÁŤOVÁ SÚSTAVA: 3/ PEN AC 400/230V, 50 Hz, TN - C
1/ PEN AC 230V, 50 Hz, TN - C - S
1/ N / PE AC 230V, 50 Hz, TN - S
2 DC, 12V
2 DC, 24V

OCHRANA PRED ÚRAZOM EL. PRÚDOM PODĽA STN 33 2000-4-41:

- a/ Základná ochrana (ochrana pred priamym dotykom):
- základná izolácia živých častí, príloha A, kapitola A.1
 - zábrany alebo kryty, príloha A, kapitola A.2
 - umiestnenie mimo dosahu, príloha B, kapitola B.3
- b/ Ochrana pri poruche (ochrana pred nepriamym dotykom):
- samočinné odpojenie pri poruche, čl. 411.3.2
 - ochranné uzemnenie a ochranné pospájanie, čl. 411.3.1

OCHRANNÉ OPATRENIE: MALÉ NAPÄTIE "SELV" a "PELV" čl. 414

VONKAJŠIE VPLYVY PODĽA STN 33 2000-5-51: viď. PROTOKOL č. 101-20/3013/2020


LEGENDA

- — — — — v0 — — — — Navrh. podzemný rozvod verejného osvetlenia
- Navrh. svietidlo osadené na navrh. osvetľovacom stožiar
- OS1 Poradové číslo stožiara
- Exist. svietidlo osadené na exist. osvetľovacom stožiar

Špecifikácia systému osvetlenia APL CLASSIC:

- svietidlo - Stratos N (alebo ekvivalent) - 55W, 6000lm, vst. napätie 24V DC
- riadiaca jednotka
- zvisla dopravná značka DZ č.325
- ledbox nad zvislou dopravnou značkou
- pozinkovaný stožiar výšky 6m

SÚRADNICOVÝ SYSTÉM : S-JTSK, realizácia JTSK
VÝŠKOVÝ SYSTÉM : Bpv

OBJEDNÁVATEL: Banskobystrický samosprávny kraj Banská bystrica Námestie SNP č. 23 974 01 Banská Bystrica	 BANSKOBYSŤRICKÝ SAMOSPRÁVNÝ KRAJ
--	---

 inžinierske stavby Slovenská 86, 080 01 Prešov tel.: 051/74 636 95, 74 636 99	ZODP.PROJEKTANT: ING.M.GAŠPÁR	HL. PROJEKTANT: ING.M.DUBRAVSKÝ
	VYPRACOVAL: ING.P.SUČKO	KONTROLOVAL: ING.M.GAŠPÁR
OBJEDNÁVATEL: Banskobystrický samosprávny kraj		
OKRES: BANSKÁ BYSTRICA		KRAJ: BANSKOBYSŤRICKÝ
KAT.ÚZEMIE: BANSKÁ BYSTRICA		DÁTUM: 09/2020
STAVBA: Rekonštrukcia cesty a mostov II/591 Banská Bystrica - hr. okr. BB/ZV - Zvolenská Slatina I. etapa		STUPEŇ: DSP s DRS
		Č.ZÁKAZKY: 3013/2019
		MIERKA: 1:500
OBJEKT: 101-20 Osvetlenie priechodov pre chodcov k.ú. Banská Bystrica		Č. PRÍLOHY: Č. SÚPRAVY:
PRÍLOHA: Situácia č.4		3.4